



संरक्षक र माथवर

कसलाई संरक्षक मानिन्छ ?

असक्षम वा अर्धसक्षम व्यक्तिको हक, हितको संरक्षण गर्न कानूनबमोजिम नियुक्त भएको वा दायित्व भएको व्यक्तिलाई संरक्षक मानिन्छ।

प्रतीक



असक्षम व्यक्ति

दश वर्ष उमेर पूरा नभएको वा दश वर्ष उमेर पुगेको भए पनि होस ठेगानमा नरहेको कारण आफ्नो हक र हितको संरक्षण गर्न नसक्ने व्यक्तिलाई कानूनले असक्षम व्यक्ति मान्दछ।
९ वर्षको प्रतीक असक्षम व्यक्ति हुन्।

निश्चला



अर्धसक्षम व्यक्ति

दश वर्ष पूरा भई अठार वर्ष उमेर पूरा नगरेको व्यक्तिलाई कानूनले अर्धसक्षम व्यक्ति मान्दछ। १६ वर्षकी निश्चला अर्धसक्षम व्यक्ति हुन्।

कस्ता व्यक्ति संरक्षक हुन्छन् ?



◆ असक्षम वा अर्धसक्षम व्यक्तिको कानूननबमोजिम प्राथमिकताक्रमको नातेदार स्वतः संरक्षक हुन्छन्।



◆ प्रतीकको अन्य संरक्षक नभएर उनी बालबालिकाको कल्याण गर्ने तथा हक हित संरक्षण गर्ने उद्देश्यले कानूनबमोजिम स्थापित संस्थामा रहेको अवस्थामा त्यस्तो संस्थालाई नै उनको संरक्षक मानिन्छ।



◆ कुनै असक्षम वा अर्धसक्षम व्यक्तिका लागि कुनै व्यक्ति संरक्षक हुन नचाहेको अवस्थामा सम्बन्धित वडा समिति वा सरोकारवालाले संरक्षक नियुक्त गर्न जिल्ला अदालतमा निवेदन दिएमा अदालतले संरक्षक नियुक्त गरिदिन्छ।

◆ कानून बमोजिम वैवाहिक सम्बन्ध अन्त्य भएका दम्पतिको नाबालक भए निजलाई पालनपोषण गर्ने बाबु वा आमा संरक्षक हुन्छन्।



◆ निश्चला मानसिक रूपमा स्वस्थ भएको र दश वर्ष उमेर पूरा गरेको हुनाले उनको संरक्षक उनले रोजेको व्यक्तिलाई अदालतले उनको संरक्षक प्रमाणित गरिदिन सक्छ।

कस्तो व्यक्ति संरक्षक हुन सक्दैन ?

निम्न प्रकारको व्यक्ति संरक्षक हुन सक्दैन:-



◆ असक्षम वा अर्धसक्षम व्यक्ति,



◆ असक्षम वा अर्धसक्षम व्यक्तिको हक वा हितविपरीत काम गरेको प्रमाणित भएको व्यक्ति,



◆ प्राथमिकताक्रममा रहेका नाताभिन्नको नभएमा अदालतबाट तीन वर्ष वा सो भन्दा बढी कैदको सजाय भएको व्यक्ति,

◆ अदालतबाट संरक्षक हुन अयोग्य देखिएको व्यक्ति।



संरक्षकको दायित्व के हुन्छ ?

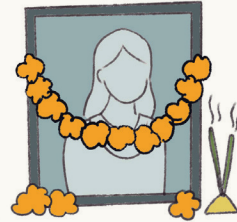
- ◆ आफ्नो संरक्षकत्वमा रहेको व्यक्तिको पालनपोषण, स्वास्थ्य, शिक्षा, मनोरञ्जन तथा हेरविचारको व्यवस्था निजको सम्पत्ति भए त्यस्तो सम्पत्तिबाट र त्यस्तो सम्पत्ति नभए आफ्नो सम्पत्तिबाट गर्ने,
- ◆ संरक्षकत्वमा रहेको व्यक्तिको सम्पत्तिको रेखदेख तथा संरक्षण गर्ने र पालनपोषण, स्वास्थ्य, शिक्षा तथा हेरविचार गर्दा लागेको खर्च तथा निजको सम्पत्ति व्यवस्थापन गर्दा भएको आयव्ययको हिसाबकिताब र सम्पत्तिको स्वामित्व प्रमाणित गर्ने, विवरण दुरुस्त राख्ने।



कस्तो अवस्थामा संरक्षकत्वको समाप्ति हुन्छ ?



- ◆ संरक्षकले आफू संरक्षक हुन नसक्ने भनी दिएको निवेदन अदालतबाट स्वीकृत भएमा,



- ◆ संरक्षक वा संरक्षकत्वमा रहेको असक्षम वा अर्धसक्षम व्यक्तिको मृत्यु भएमा,



- ◆ असक्षम वा अर्धसक्षम व्यक्ति सक्षम भएमा,



- ◆ संरक्षकत्वमा रहेको असक्षम वा अर्धसक्षम व्यक्तिको अनुरोधमा अदालतले संरक्षकलाई हटाएमा।



माथवर

कस्तो अवस्थामा माथवर नियुक्त गरिन्छ ?

कानून बमोजिम संरक्षकको संरक्षण रहनुपर्ने असक्षम, अर्धसक्षम वा होस ठेगानमा नरहेको व्यक्तिको कोही संरक्षक नभएमा अर्को कुनै व्यक्तिले निजको माथवरको हैसियतले काम गर्न सक्दछ। उदाहरणका लागि, यदि निश्चला (असक्षम, अर्धसक्षम वा होस ठेगानमा नभएको व्यक्ति)को कोही संरक्षक छैन भने अर्को कुनै व्यक्तिले उसको माथवरको हैसियतले काम गर्न सक्दछ।



- ◆ निश्चलाको अभिभावक भए तापनि उनको आमाबाबुले उनको पालनपोषण, स्वास्थ्य, शिक्षा तथा हेरविचारका लागि कुनै व्यक्तिलाई निश्चलाको माथवर नियुक्त गर्न सक्छन्।
- ◆ कुनै व्यक्तिको संरक्षक नभएमा वा कुनै व्यक्तिले पनि निजको माथवरको रूपमा काम नगरेमा स्थानीय तहको सम्बन्धित वडा समितिले त्यसको विवरण खुलाई माथवर नियुक्त गर्न अदालतसमक्ष निवेदन दिनुपर्छ। यस्तो निवेदन परेमा माथवर बनाउन प्रस्तावित व्यक्तिहरूमध्येबाट उपयुक्त कुनै एक व्यक्तिलाई माथवर नियुक्त गर्ने गरी जिल्ला अदालतले आदेश दिन्छ।

माथवरका दायित्वहरू के के हुन्छन् ?

- ◆ संरक्षकले पुरा गर्नुपर्ने सबै दायित्वहरू माथवरका दायित्व हुन्छन् तर माथवरले संरक्षकले जस्तो आफ्नो संरक्षकत्वमा रहेको व्यक्तिको सम्पत्ति लगानी गरी कुनै व्यवसाय वा कारोबार गर्न भने पाउँदैन/सक्दैन।
- ◆ माथवरले आफूले जिम्मा लिएको सम्पत्तिबाट प्राप्त भएको प्रतिफल माथवरीमा रहेको व्यक्तिको पालनपोषण, स्वास्थ्य तथा त्यस्तो व्यक्ति नाबालक भए शिक्षा दक्षाको लागि पूरै खर्च गर्न सक्छ। चल सम्पत्तिबाट नभ्याउने रहेछ भने त्यस प्रयोजनको लागि अचल सम्पत्ति वा त्यसको कुनै अंश बिक्री गर्न त्यसको कारण खुलाई अनुमतिको लागि अदालतमा निवेदन दिएमा अदालतले उचित ठानेबमोजिम अचल सम्पत्ति वा त्यसको कुनै अंश बिक्री गर्न अनुमति दिन सक्छ।



नोट: माथवरी अन्त्य भएकोमा माथवरको हैसियतमा जिम्मा लिएको सम्पत्ति माथवर भएको व्यक्तिले तुरुन्त सम्बन्धित व्यक्तिलाई फिर्ता गर्नुपर्छ।